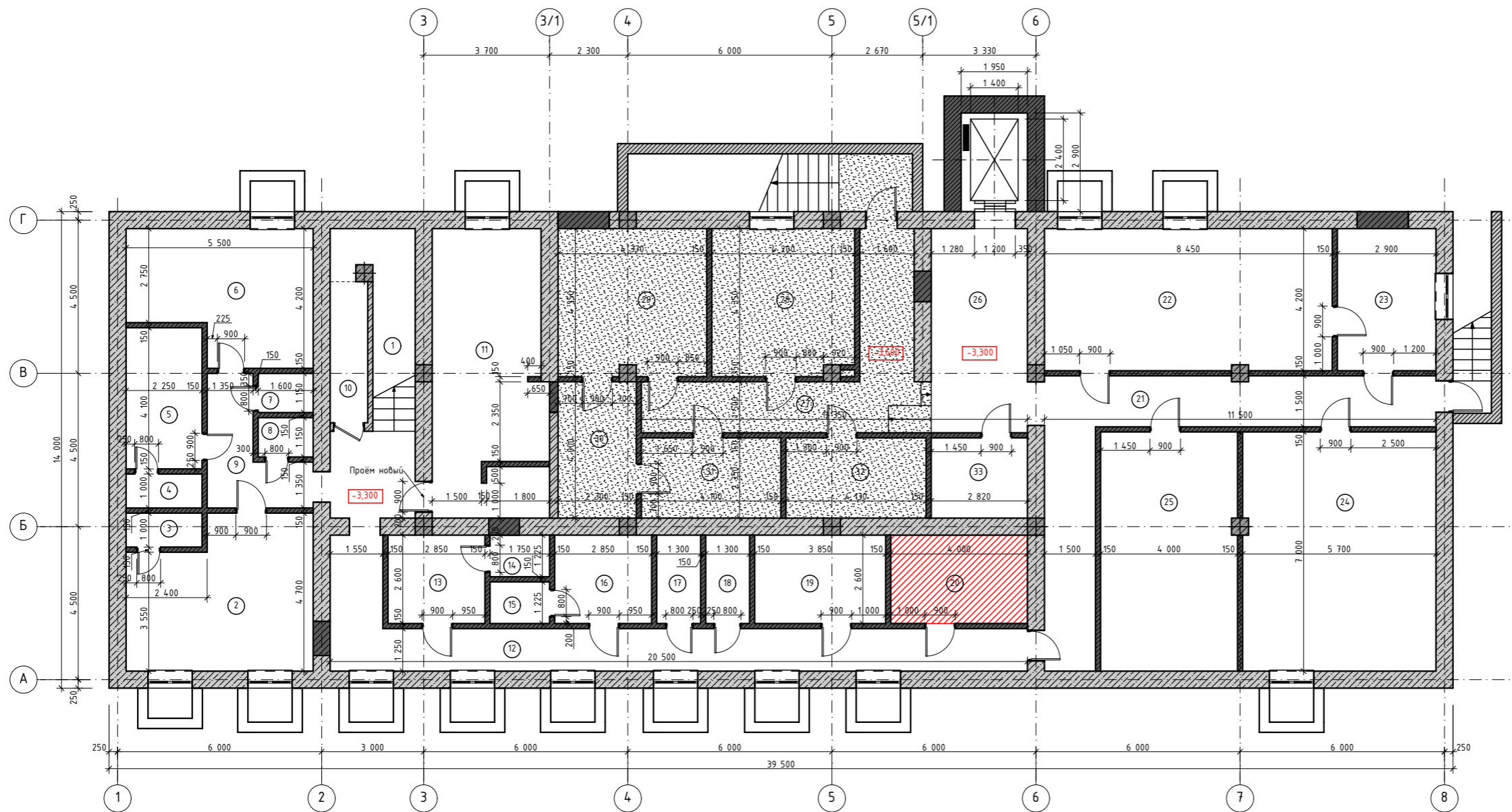







№ пп	Наименование	Ед. изм.	Количество
<b><u>Раздел 3. Капитальный ремонт кровли</u></b>			
1.	Демонтаж кровли из шифера		
2.	Демонтаж деревянный балок (стропила и деревянная обрешетка)		
3.	Устройство бетонного сейсмопояса с армированием	п.м.	107
4.	Устройство металло-каркаса кровли с каркасами для оконных проемов (26 шт.)		
5.	Монтаж мягкой кровли из гибкой черепицы		
6.	Монтаж супердиффузионной мембраны, утеплителя, пароизоляционной пленки		
7.	Подшивка массандры из OSB плит		

ПЛАН НА ОТМ. -3,300мм

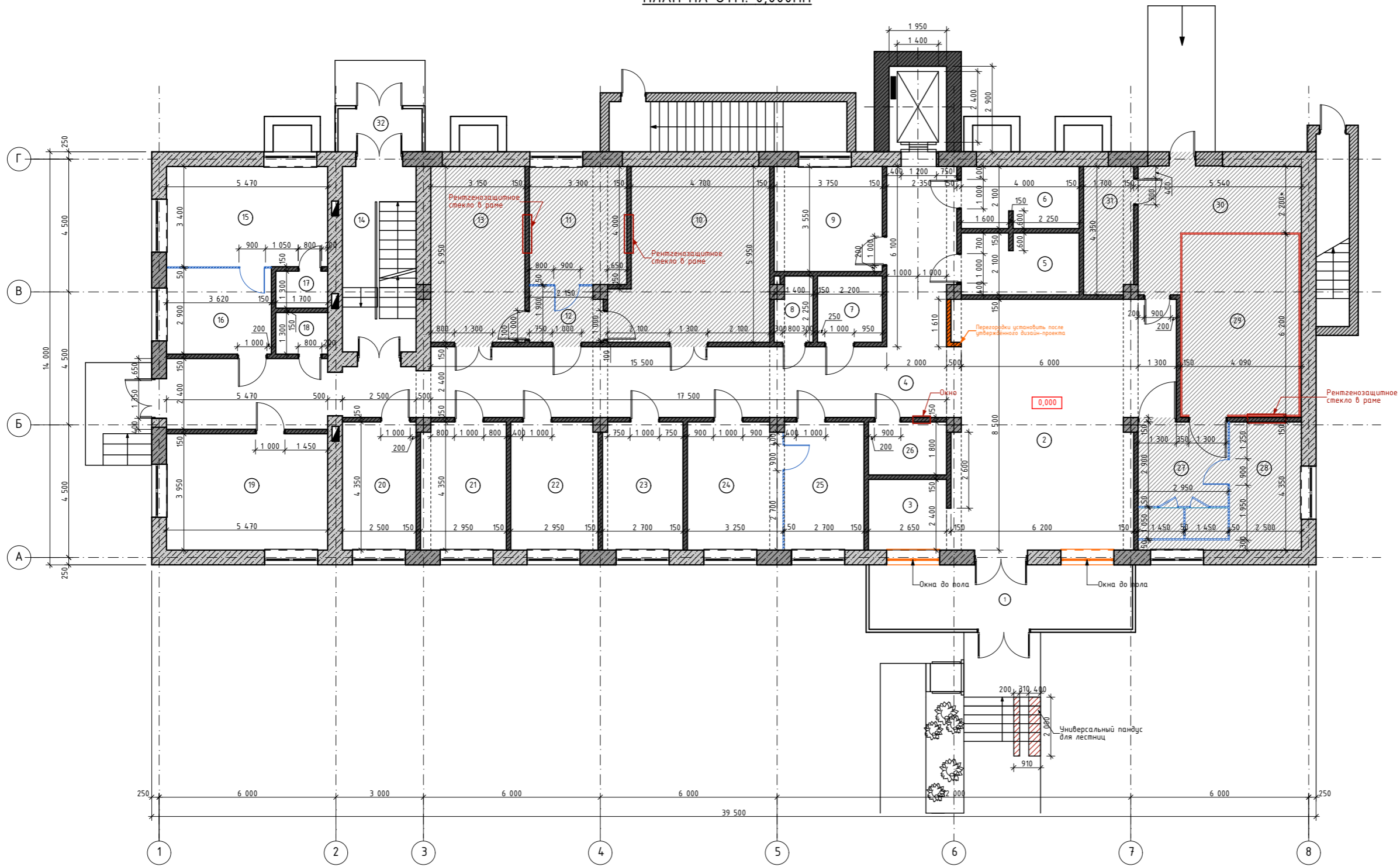


Условные обозначения:







	Существующие наружные и внутренние стены из камней пильного известняка и известника-ракушечника
	Существующие перегородки из камней пильного известняка и известника-ракушечника
	Существующие железобетонные колонны
	Вновь возводимые перегородки из газобетонных блоков, толщиной 150мм

 В зоне электрощитовой запрещена прокладка труб водопровода и канализации!

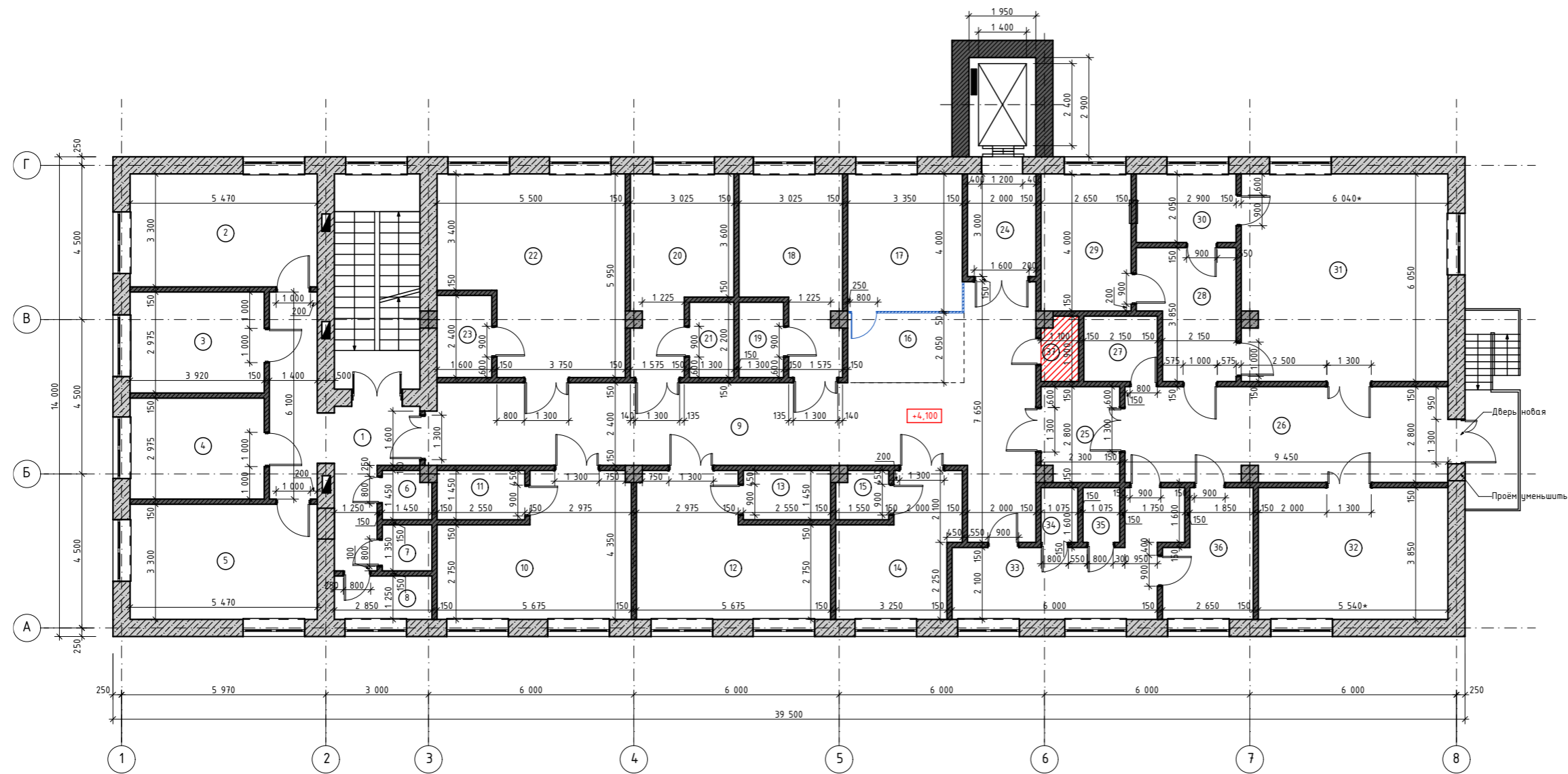
ПЛАН НА ОТМ. 0,000мм







Условные обозначения:


	Существующие наружные и внутренние стены из камней пильного известняка и известняка-ракушечника
	Существующие железобетонные колонны
	Вновь возводимые перегородки из газобетонных блоков, толщиной 150мм
	Вновь возводимые стеклянные перегородки в алюминиевом профиле
	Кабина для экранирования излучения (клетка Фарадея)
	Помещения КТ, МРТ и рентгена разрабатываются отдельно, по техническому заданию поставщика оборудования

ПЛАН НА ОТМ. +4,100мм



Условные обозначения:

	Существующие наружные и внутренние стены из камней пильного известняка и известняка-ракушечника
	Существующие железобетонные колонны
	Новые возводимые перегородки из газобетонных блоков, толщиной 150мм
	Новые возводимые стеклянные перегородки в алюминиевом профиле

 В зоне электропитания запрещена прокладка труб водопровода и канализации!