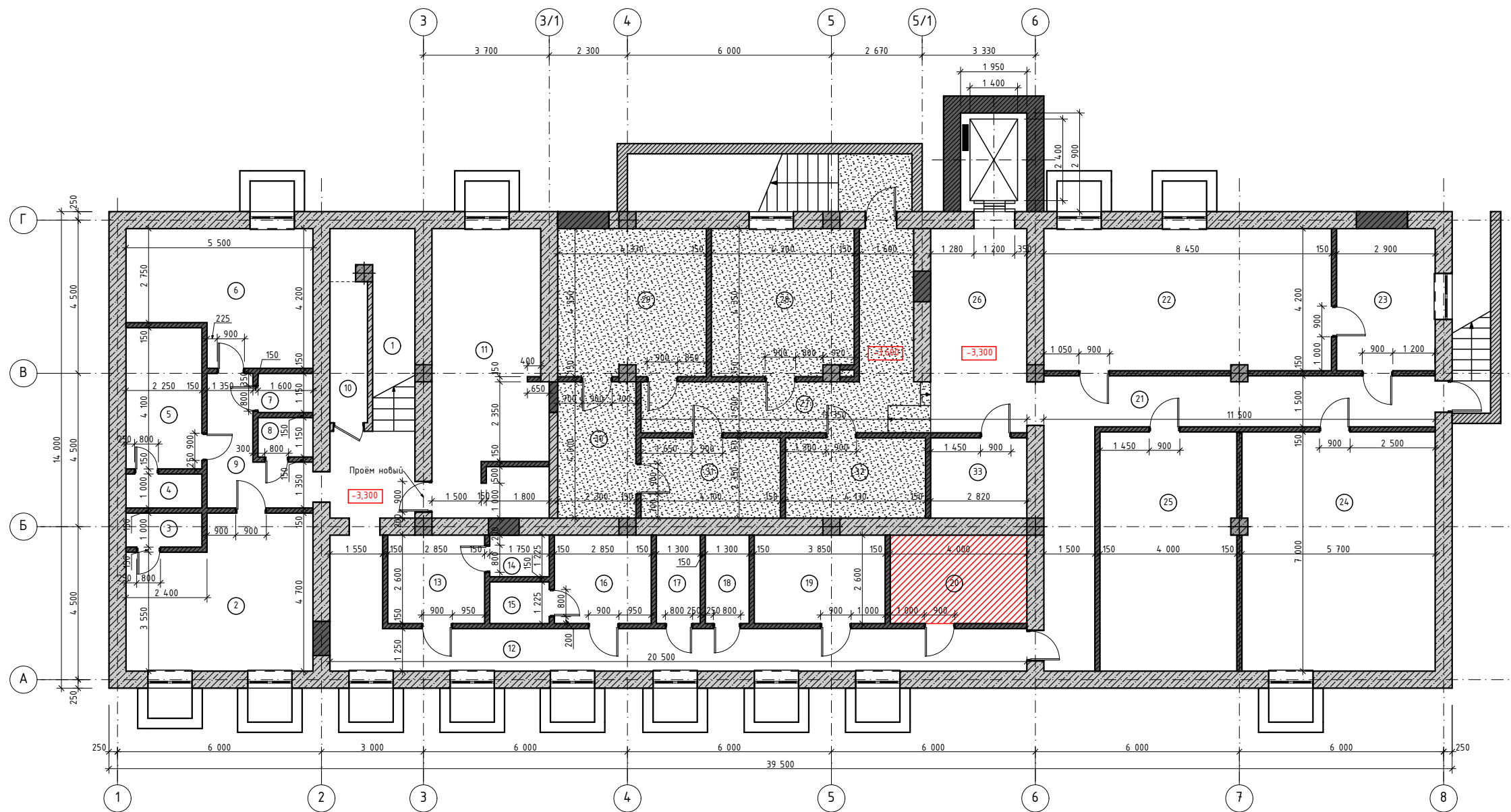






**Техническое задание по капитальному ремонту
отопления**


№ пп	Наименование	Ед. изм.	Количество
	<u>Раздел 4. Отопление</u>		
1.	Монтаж теплового и насосного пункта в подвальном помещении		
2.	Монтаж системы отопления из ПВХ на четыре этажа		
3.	Установка регулировочных и запорных кранов		
4.	Установка радиаторов	шт.	58
5.	Установка кранов Маевского		
6.	Монтаж и подключение системы удаленного контроля и управления газовыми котлами Vaillant		

ПЛАН НА ОТМ. -3,300мм

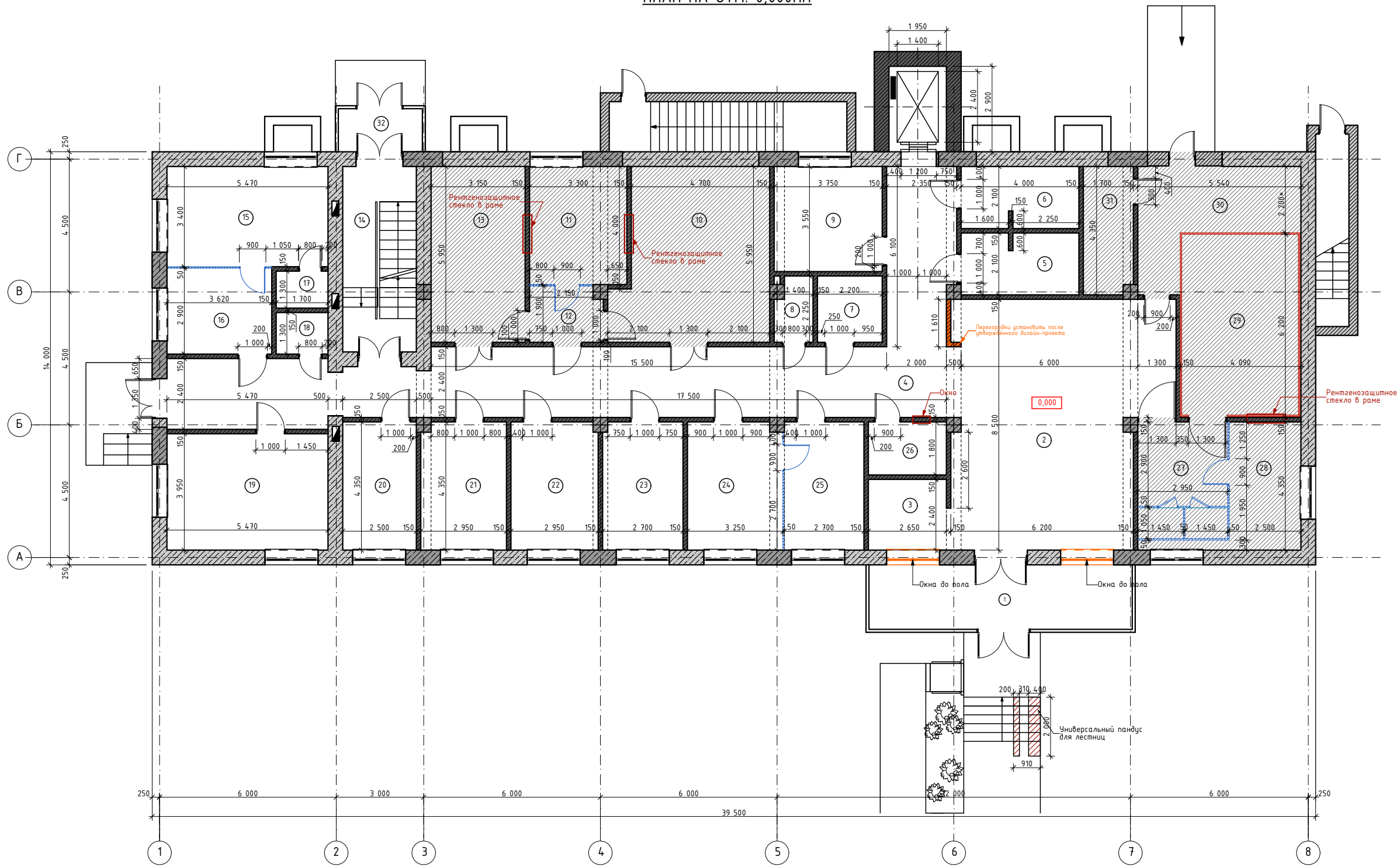


Условные обозначения:







	Существующие наружные и внутренние стены из камней пильного известняка и известника-ракушечника
	Существующие перегородки из камней пильного известняка и известника-ракушечника
	Существующие железобетонные колонны
	Вновь возводимые перегородки из газобетонных блоков, толщиной 150мм

 В зоне электрощитовой запрещена прокладка труб водопровода и канализации!

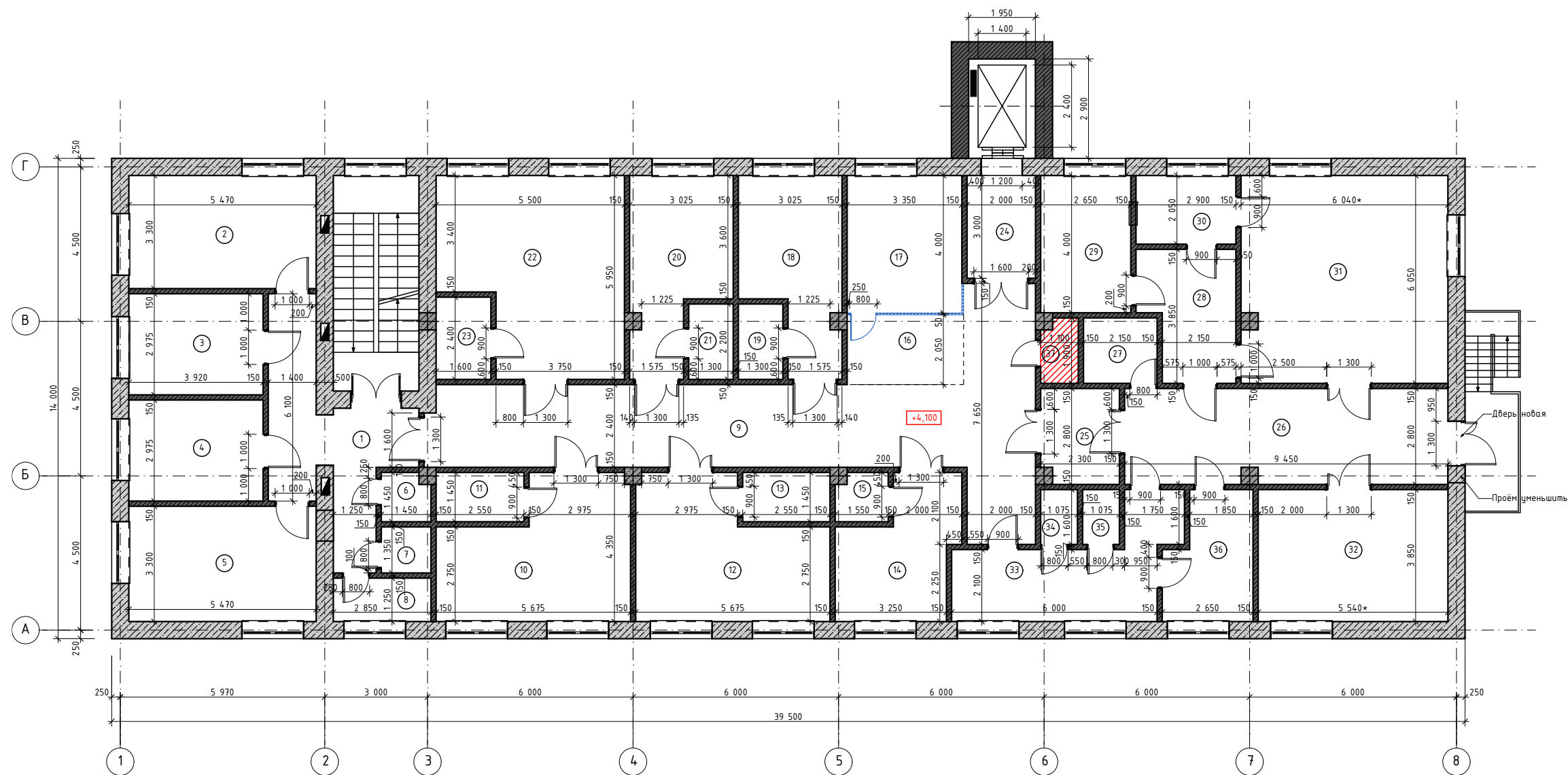
ПЛАН НА ОТМ. 0,000мм



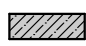



Условные обозначения:


	Существующие наружные и внутренние стены из камней пильного известняка и известняка-ракушечника
	Существующие железобетонные колонны
	Вновь возводимые перегородки из газобетонных блоков, толщиной 150мм
	Вновь возводимые стеклянные перегородки в алюминиевом профиле
	Кабина для экранирования излучения (клетка Фарадея)
	Помещения КТ, МРТ и рентгена разрабатываются отдельно, по техническому заданию поставщика оборудования

ПЛАН НА ОТМ. +4,100мм



Условные обозначения:

	Существующие наружные и внутренние стены из камней пильного известняка и известняка-ракушечника
	Существующие железобетонные колонны
	Новые возводимые перегородки из газобетонных блоков, толщиной 150мм
	Новые возводимые стеклянные перегородки в алюминиевом профиле

 В зоне электропитания запрещена прокладка труб водопровода и канализации!